

**MAGNETI
MARELLI**

PARTS & SERVICES



Schweiben-
wischblätter

Das SORTIMENT



1 TWIN FLAT

- ▶ 72 Modelle
- ▶ Wischerblätter-Sets
- ▶ Flat-Technologie mit vormontierten Adaptern
- ▶ Größen von 35cm - 80cm
- ▶ Erkennbar an der Kurzbezeichnung "WKF"



2 STANDARD

- ▶ 16 Modelle
- ▶ Einzelne Wischerblätter
- ▶ Standard Technologie mit vormontiertem Adapter
- ▶ Größen von 27,5 cm - 70 cm
- ▶ Erkennbar an der Kurzbezeichnung "SW"



3 TOUCH FLAT

- ▶ 15 Modelle
- ▶ Einzelne Wischerblätter
- ▶ Flat-Technologie mit Multi-Clip Adapter
- ▶ 5 Adapter
- ▶ Größen von 35 cm - 80 cm
- ▶ Erkennbar an der Kurzbezeichnung "MTF"



4 HECKSCHEIBENWISCHER

- ▶ 12 Modelle
- ▶ Einzelne Wischerblätter
- ▶ Flat-Technologie mit Multi-Clip Adapter
- ▶ 5 Adapter
- ▶ Größen von 25 cm - 40 cm
- ▶ Erkennbar an der Kurzbezeichnung "RF"

Ein komplettes Sortiment an Wischerblättern, in Flat-Technologie und Standard, einzeln und in Form von Kits, welche beste Leistung und eine lange Nutzungsdauer garantieren.

Dank der verschiedenen Befestigungssysteme und der einfachen Anleitung können die Wischerblätter von Magneti Marelli Parts & Services sowohl die traditionellen Bügel- als auch die modernen Flatwischer ersetzen.

Das kompakte und aerodynamische Design sorgt für eine perfekte Wischleistung unter allen Fahrbedingungen.



Typ und Länge des Wischerblattes

DER CODE SPRICHT!

Das Ersatzteil ist dank des leicht lesbaren Codes auf der Verpackung sofort zu erkennen.

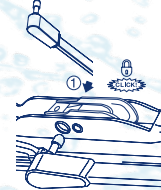
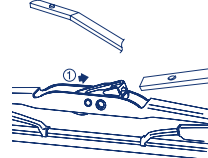
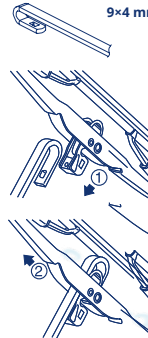
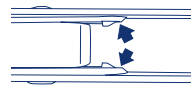
TECHNOLOGIE: TRADITIONELL

STANDARD

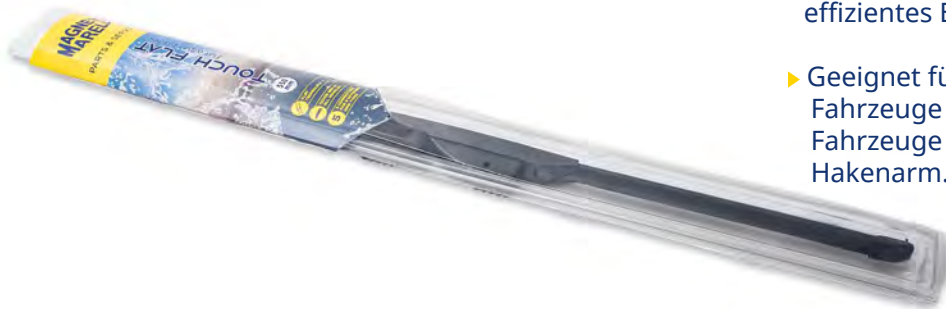
- ▶ Kompaktes Sortiment mit nur 16 Codes, welches die vollständige Abdeckung des europäischen Fuhrparks garantiert.
- ▶ Bügelarmwischer mit vormontierten Adaptern, welche eine schnelle Montage garantieren.
- ▶ Leicht zu montieren, robust und langlebig.
- ▶ Ein ausgezeichnetes Preis-Leistungs-Verhältnis.



Wischer mit bereits montiertem Adapter für einfachen Austausch:



TECHNOLOGIE: FLAT



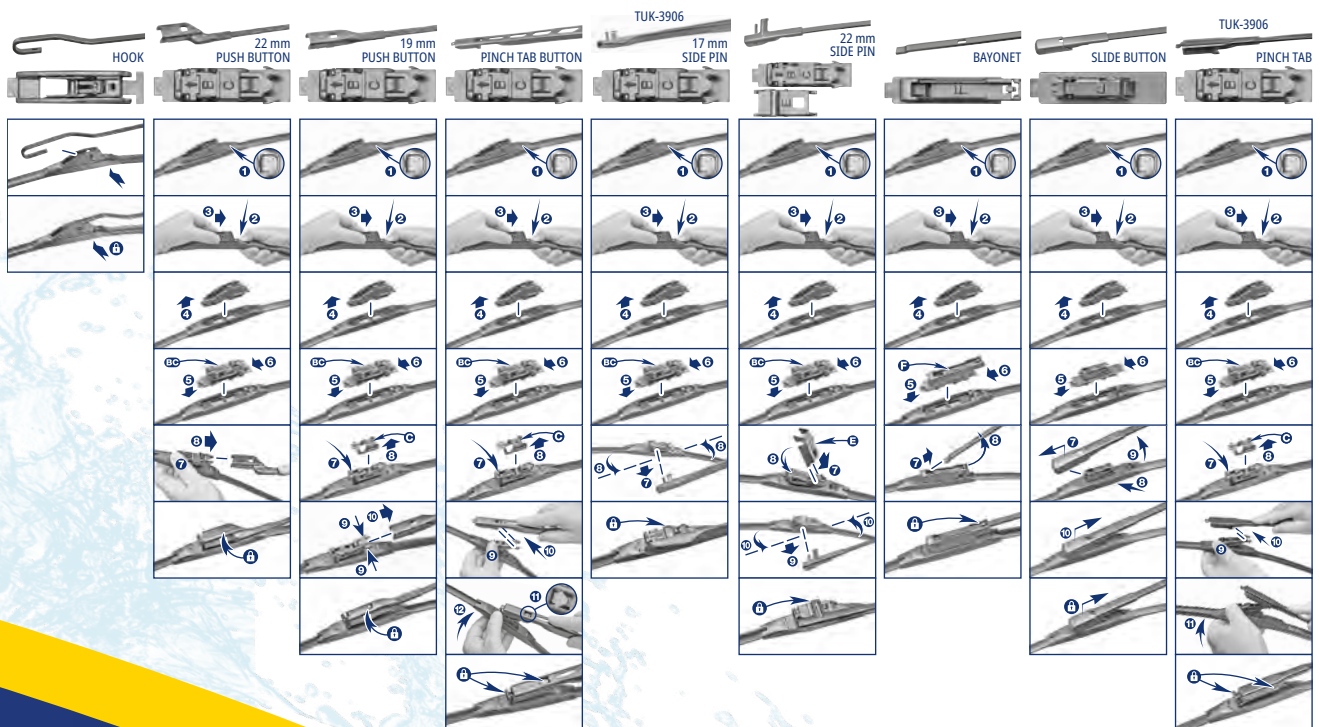
NEUE VERSION:

- ▶ Verbessertes Adaptersystem
- ▶ Hergestellt mit modernsten Technologien

TOUCH FLAT

- ▶ Sortiment bestehend aus 15 Codes garantiert vollständige Abdeckung des europäischen Fuhrparks.
- ▶ Flatwischer mit neuester Technologie und einem bereits im Paket enthaltenen Adaptersystem.
- ▶ Sie garantieren durch ihr modernes und durchdachtes Design einen gleichmäßigen Druck und damit einen sauberen und effizientes Ergebnis.
- ▶ Geeignet für alle Typen von Armen, sowohl für Fahrzeuge mit Flat-Technologie, als auch für Fahrzeuge mit traditioneller Technik und Hakenarm.

Bis zu 5 Adapter in einer einzigen Verpackung für 9 verschiedene Armtypen:



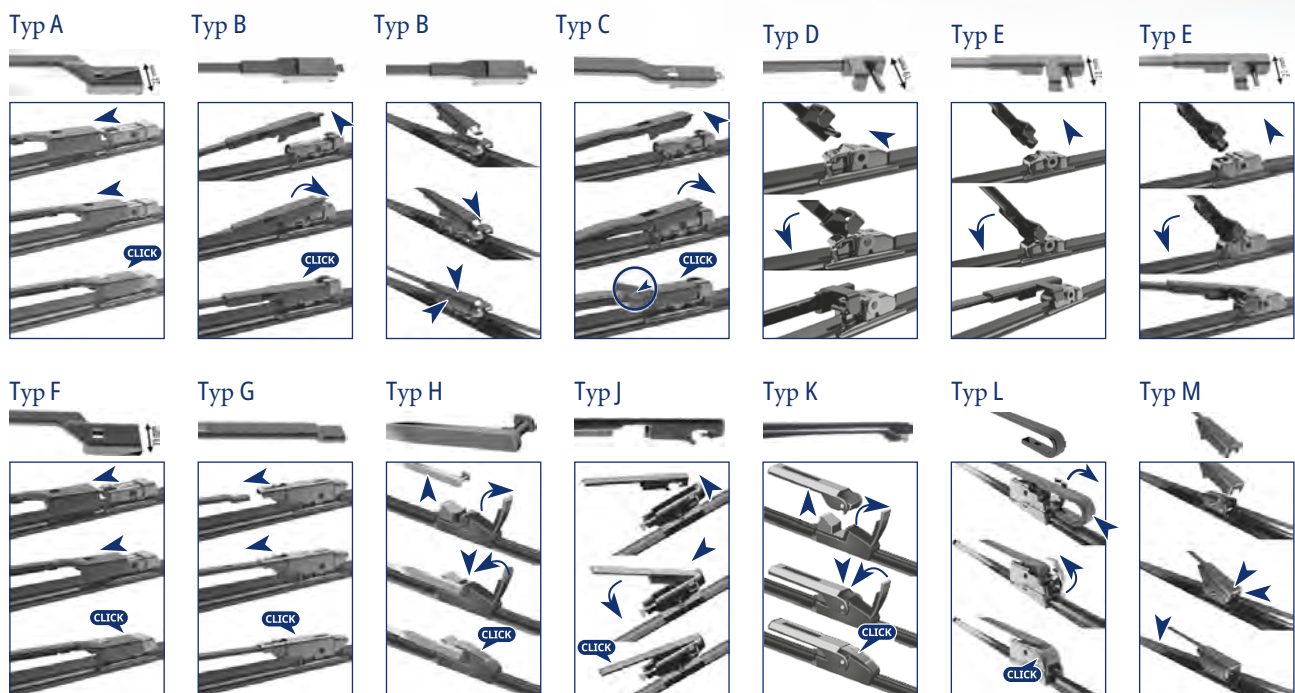
TECHNOLOGIE: FLAT

TWIN FLAT

- ▶ 72 spezielle Kits, die für spezifische Anwendungen konzipiert sind, mit vormontierten Adaptern und Anleitungen.
- ▶ Sie stellen eine praktische, hochwertige und zugleich moderne Alternative dar.
- ▶ Sie gewährleisten ein perfektes Sichtfeld für den Fahrer bei allen Wetterbedingungen und verhindern, dass sich Staub, Pollen, Wasser oder Schnee auf der Windschutzscheibe absetzen.
- ▶ Einfache Installation dank des praktischen Montagesystems, das aus multifunktionalen Adaptern besteht und perfekt mit den Wischerarmen zahlreicher Fahrzeuge kompatibel ist.



72 Kits mit 14 verschiedenen vormontierten Adaptern:



Heckwischer

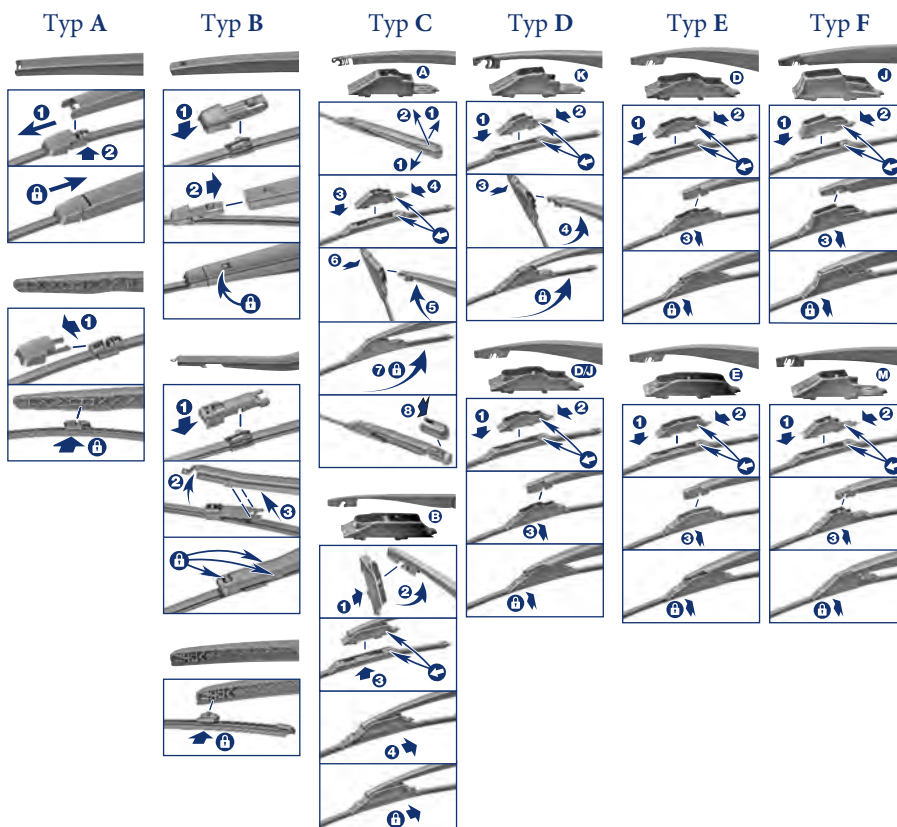
FÜR DAS HECK

- ▶ Komplettes Sortiment an flachen Wischern für die Rückseite, bestehend aus 12 Teilenummern.
- ▶ Schnelles Auswechseln dank der in jeder Packung enthaltenen Adapter.
- ▶ Das Mehrfachadaptersystem reduziert das Sortiment auf nur 12 Codes, die die meisten Anwendungen abdecken.
- ▶ Die Flat-Technologie sorgt mit gleichmäßigem Druck für perfektes Wischen und eine längere Lebensdauer.

Sortimentsupdate:

- ▶ Flat-Technologie
- ▶ Multiclip-Adaptersystem

Bis zu 5 Adapter in der Verpackung:





**MAGNETI
MARELLI**

PARTS & SERVICES

www.magnetimarelli-parts-and-services.de